



**HETWERKT  
NU.**

Transformatorstraat 1  
3903 LT Veenendaal

**IW4!**

www.iw4.nl  
www.hetwerktnu.nl

**IW4**

JULI 2025

**WAAR WE VOOR  
STAAN**

**OP WEG NAAR 2030**

**ONZE AMBITIES**

**ONZE PLANNEN**

**WAARMAKEN EN  
DOORPAKKEN**

Vooruitblik  
2025 – 2030

**IW4!**



## WAAR WE VOOR STAAN

### → Onze missie en visie

Onze missie: Werken doet goed: dat is onze overtuiging. Werken biedt structuur, geeft je het gevoel ergens bij te horen en draagt bij aan economische zelfstandigheid. Onze missie is dan ook het benutten van talent, zodat iedereen naar vermogen meedoet.

Onze visie sluit hierop aan: We streven naar passend en duurzaam werk voor iedereen.



### → Onze kernwaarden

- Sociaal
- Betrouwbaar
- Enthousiast
- Resultaatgericht



**HETWERKT: NU.** Gedreven  
Betrokken  
• Pragmatisch  
• Proactief

### → Onze cultuur

Onze bedrijfscultuur is **open** en **transparant**. Dat is terug te vinden in ons pand, maar vooral ook in de manier waarop we met elkaar en onze klanten en partners samenwerken.



## OP WEG NAAR 2030

### DE BASIS STAAT

De afgelopen jaren hebben we als IW4 hard gewerkt aan een stevige basis. We hebben ons ontwikkeld tot een professioneel werkontwikkelbedrijf dat klaar is voor de toekomst. Met de afronding van onze transitie en de verhuizing naar een eigentijds, duurzaam pand, hebben we een sterke organisatie neergezet.

De grote veranderingen zijn achter de rug. We blijven uiteraard inspelen op maatschappelijke en regionale ontwikkelingen, maar de basis staat. Vanuit hieruit bouwen we verder aan onze ambities: een organisatie die mensen ondersteunt bij het vinden én behouden van werk, met blijvende aandacht voor een breed scala aan doelgroepen.

### 2025-2030: WAARMAKEN EN DOORPAKKEN

De komende jaren staan in het teken van het waarmaken van wie we zijn, een professioneel werkontwikkelbedrijf, en van doorpakken op de koers die we in hebben gezet qua werk en ontwikkeling voor diverse doelgroepen. Met als rode draad: mensen. Of het nu gaat om collega's, kandidaten of mensen die via ons aan het werk zijn—ons doel is dat iedereen een plek vindt op de arbeidsmarkt die bij hem of haar past.

Bij IW4 geloven we in ontwikkeling. Je hoeft niet alles al te kunnen, je kunt bij ons leren. We zijn flexibel, toekomstgericht en werken actief samen met onze omgeving. Want alleen samen maken we het verschil.

## ONZE AMBITIES

### Mensen aan het werk helpen én houden

Met begeleiding, beschutte werkplekken en trajecten richting werk helpen we mensen met een afstand tot de arbeidsmarkt. Daarbij zoeken we ook nadrukkelijk samenwerking met maatschappelijke partners en werkgevers om inclusief ondernemen mogelijk te maken.

### Financieel gezond, efficiënt en duurzaam

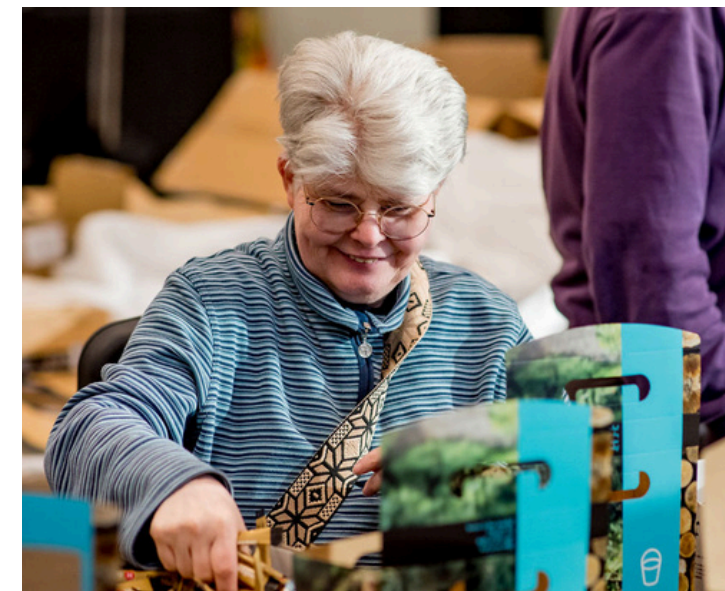
We blijven sturen op financiële stabiliteit en duurzaamheid. We ondernemen alleen nieuwe initiatieven als die financieel verantwoord zijn. Ons pand is energiezuinig, we zijn gecertificeerd en we verduurzamen ook op andere vlakken. Efficiëntie blijft belangrijk waarbij het werkaanbod en de werkdruk is afgestemd op de doelgroep.

### Goed werkgeverschap

Bij IW4 is iedereen welkom. We werken aan een inclusieve, veilige en gezonde werkplek voor al onze medewerkers. We stimuleren vitaliteit en bieden ruimte voor persoonlijke ontwikkeling. Onze aanpak is gebaseerd op respect, open communicatie en sociale veiligheid.

### Samen sterk met partners en opdrachtgevers

We kunnen onze ambities alleen realiseren door samenwerking. Met gemeenten, maatschappelijke organisaties, opdrachtgevers en het bedrijfsleven. Samen zorgen we voor passend werk en hoogwaardige dienstverlening. We zijn bruggenbouwer in de regio, met een actieve rol op het gebied van inclusie en maatschappelijk verantwoord ondernemen.



Aan het werk!  
Met een stevige basis, duidelijke ambities en concrete plannen kijken we vooruit. We zetten alles op alles om mensen naar werk te helpen én te laten meedoen. Want dat is waar IW4 voor staat.



## ONZE PLANNEN

### • Meer leerwerkplekken

We breiden ons aanbod van interne en externe leerwerkplekken uit, onder meer in horeca, techniek en zorg, zodat we beter aansluiten bij de wensen en mogelijkheden van onze doelgroep.

### • Extra focus op jongeren

Samen met partners ontwikkelen we een breder aanbod voor jongeren met ruimte voor sport, creativiteit en sociale ontwikkeling, naast onze begeleiding naar werk.

### • Specifieke trajecten voor statushouders

We stemmen onze aanpak af op hun behoeften, onder meer via cultuurverbinding en taallessen op de werkvloer, in lijn met de nieuwe wet inburgering.

### • Continuïteit afdeling Schoonmaak

De afdeling Schoonmaak is essentieel voor IW4. We zetten actief in op behoud en versterken van deze werksoort, onder andere via instroom vanuit het doelgroepregister en inzetten van regulier personeel.

### • Toepassing inclusieve technologie

We verkennen praktische technologieën die het werk toegankelijker maken, met bewezen effect.

### • Veilige en ontwikkelingsgerichte werkomgeving

We versterken de samenwerking in ons bedrijf tussen werk en ontwikkeling en besteden extra aandacht aan sociale veiligheid en basisvaardigheden om zelfredzaamheid te vergroten.

### • Aansluiting bij het Regionaal Werkcentrum

We nemen een actieve rol in bij de vorming van het Regionaal Werkcentrum met als doel volwaardig lid te worden hiervan om een betekenisvolle positie in de arbeidsmarktregio te behouden.